



BIONERDIGITAL

Soluciones digitales para prótesis sobre implantes

Delegaciones y distribuidores:

MADRID

Rodríguez San Pedro, Of.208
28015 Madrid
Tel. (+34) 915 349 454
www.bioner.es - madrid@bioner.es

BARCELONA

Espigolera, 9 Sant Just Desvern
08960 Barcelona
Tel. (+34) 900 833 807
www.bioner.es - bioner@bioner.es

CANARIAS

Calle León y Castillo 55 2º- 6ª
35003 Las Palmas de Gran Canaria
Tel. (+34) 00 833 807
www.bioner.es - bioner@bioner.es

PORTUGAL

Orthosmile, Lda.
Rua Silva Brinco, 313
4465-267 S. Mamede Infesta
Tel. (+351) 229 016 057
www.bioner.es - info@orthosmile.pt

INDIA

Jsr Dental
C-4, first floor, Malviya Nagar
New Delhi - 110017 India
Tel: (+91) 9899089175

Calidad

Bioner cumple con la normativa internacional del sector.



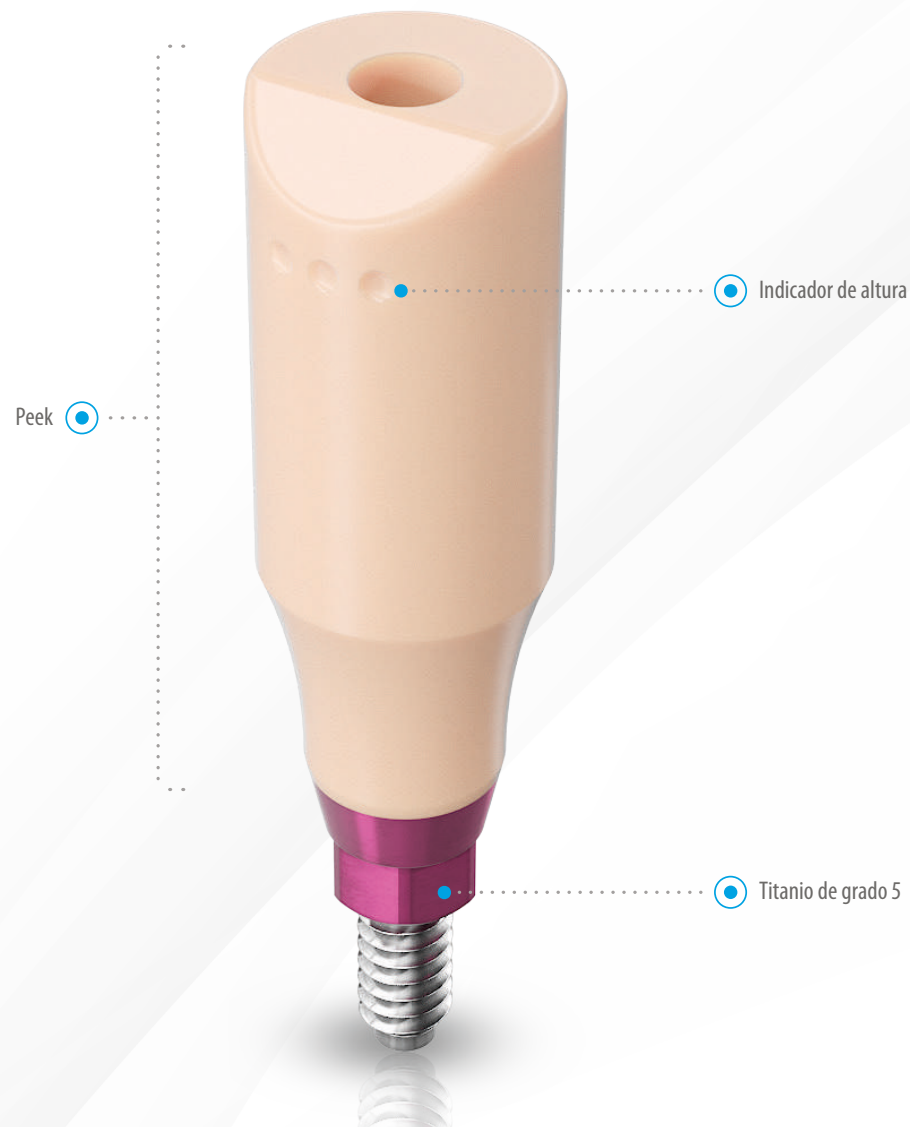
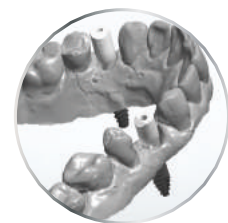
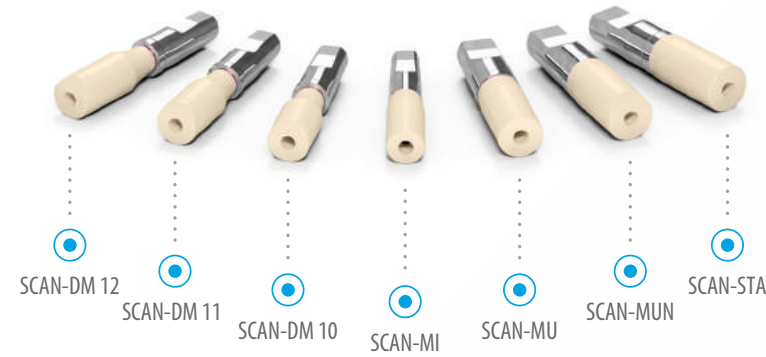
Scanbodies

Interfases

Análogos para modelos 3D

SCANBODIES

- El cuerpo externo está fabricado en PEEK para evitar distorsiones con los escáneres.
- Diseñado sin ángulos vivos y zonas de sombras para asegurar un escaneado libre de errores.
- La conexión con el implante o conector transepitelial está fabricada con titanio de grado 5 para asegurar un perfecto ajuste y una mayor durabilidad del producto.
- El modelo directo a implante está disponible en 3 alturas distintas para conseguir un alineamiento oclusal y minimizar los errores del escaneado intraoral.



REFERENCIA SCANBODIES

SCAN-MI: Micromini SCAN-MU: Multiunit SCAN-MUN: Multiunit Unitario SCAN-STA: Standard

ANÁLOGO D

- Fabricado en acero inoxidable para aumentar su resistencia y evitar los problemas asociados a otras aleaciones como el aluminio.
- Cuerpo ligeramente cónico para facilitar la inserción en el modelo de resina. Dotado de una faceta plana para evitar movimientos de rotación y de un tornillo en la parte inferior para ajustarse al modelo de una forma precisa.



INTERFASE D

- Perfil de emergencia congruente con toda la línea Top DM.
- Anodizado dorado para una mejor estética del trabajo final.
- Faceta plana como elemento anti rotacional para la corona.
- Hombro con amplio espacio de apoyo para la corona.



LIBRERIAS PARA