

Estamos a tu disposición en:

900 833 807
bioner@bioner.es
bioner.es

Síguenos en:



BIKELT

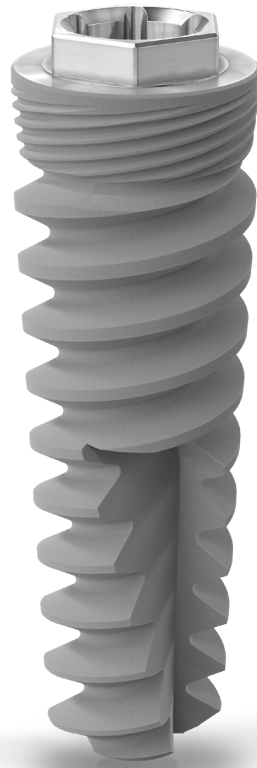


Geometría del implante

El implante **BIKELT** comparte conexión protética y material con su homólogo **IKELT** pero está especialmente concebido para hueso blando y rehabilitaciones post-extracción. Su rosca de doble paso le confiere una gran estabilidad primaria en huesos de poca densidad. Disponible en dos diámetros que comparten la misma salida protética.

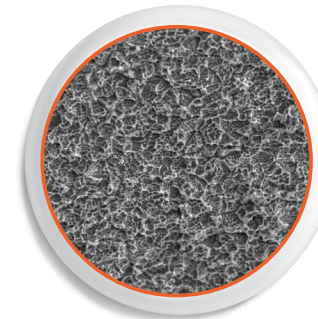
Kit quirúrgico

La peculiar morfología del implante **BIKELT** exige un sistema de fresado particular. El **kit quirúrgico** se compone de una fresa cilíndrica común a todas las referencias y una fresa específica para cada referencia que replica su geometría.

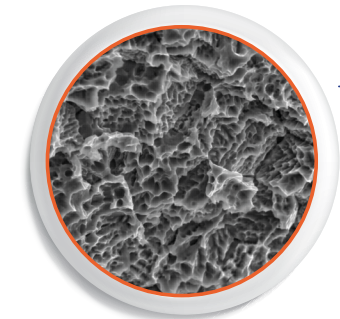


Superficie del implante

El implante **BIKELT** presenta una superficie moderadamente rugosa cuya estructura es óptima para facilitar el proceso de osteoconducción. Dicha superficie se obtiene mediante un procedimiento de grabado ácido.



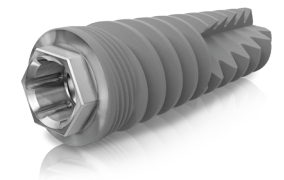
Superficie macroestructurada



Superficie microestructurada

Medidas de los implantes

Ø 4mm		Ø 5mm	
		L6	BKELT5/46
		L7	BKELT5/47
L 8,5	BIKELT485	L 8,5	BIKELT485
L 10	BIKELT410	L 10	BIKELT410
L 11,5	BIKELT4115	L 11,5	BIKELT4115
L 13	BIKELT413	L 13	BIKELT413
L 15	BIKELT415		



**CASOS CLÍNICOS
CATÁLOGO**
Descárgalo aquí



BIONERDIGITAL
Soluciones digitales para prótesis sobre implantes

exocad®

3shape®

Bioner dispone de soluciones digitales para prótesis sobre implantes.